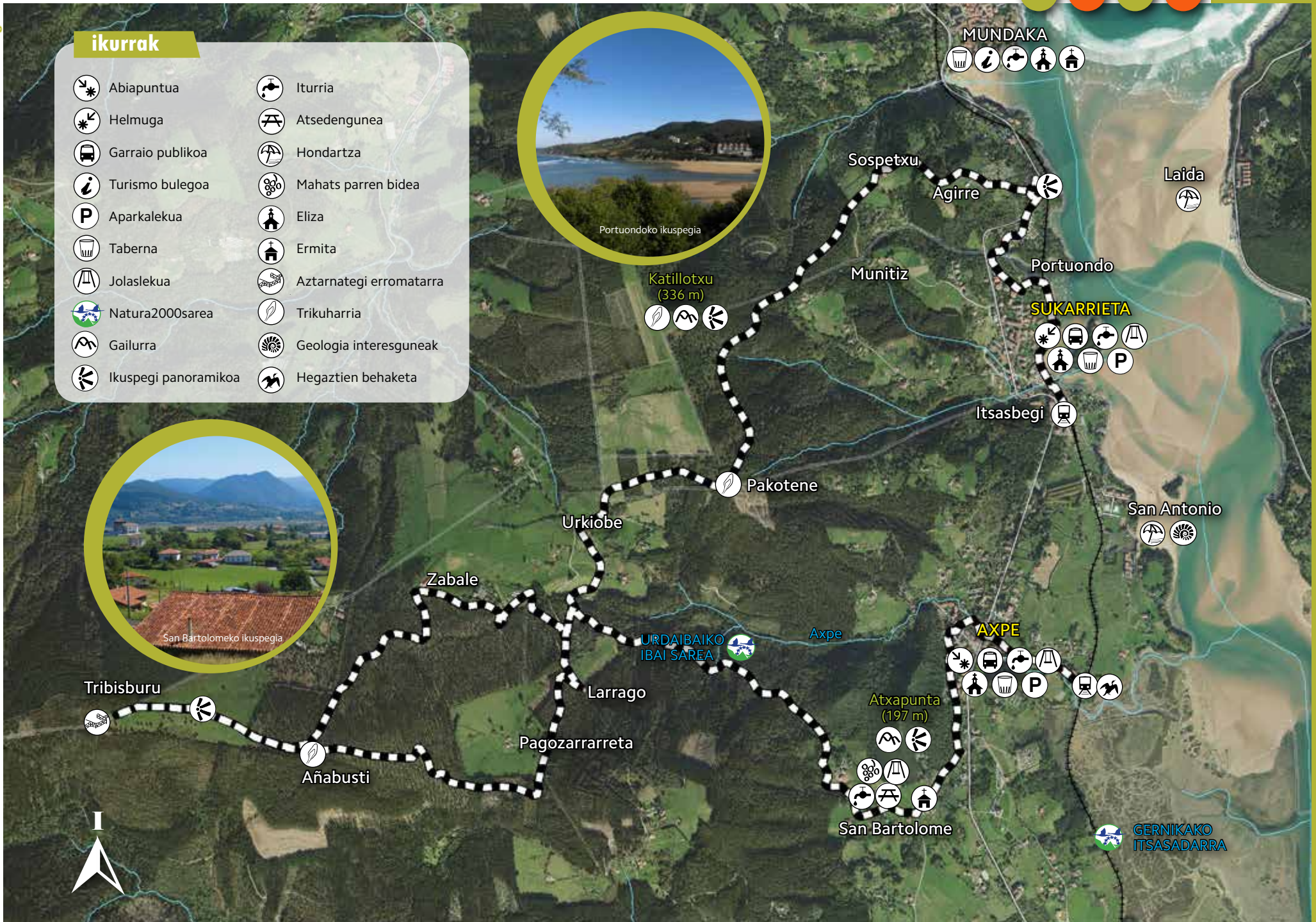


ikurrak

- |  |                       |  |                         |
|--|-----------------------|--|-------------------------|
|  | Abiapuntua            |  | Iturria                 |
|  | Helmuga               |  | Atsedengunea            |
|  | Garraio publikoa      |  | Hondartza               |
|  | Turismo bulegoa       |  | Mahats parren bidea     |
|  | Aparkalekua           |  | Eliza                   |
|  | Taberna               |  | Ermita                  |
|  | Jolaslekua            |  | Aztarnategi erromatarra |
|  | Natura2000sarea       |  | Trikuharria             |
|  | Gailurra              |  | Geologia interesguneak  |
|  | Ikuspegi panoramikoak |  | Hegaztien behaketa      |



Axpetik abiatu eta Sukarrietan bukatuko den txangoa da hau, bidean Sollube mendiaren magaleko ondare aberatsa ezagutzeko aukera eskainiko diguna. Bertan ikusi hal izango ditugu, besteak beste, ondare megalitikoa, aztarnategi erromatarra, paisaia deigarriak diren basokortak, Busturiko Goierri, San Bartolome eta Axpe auzoak...

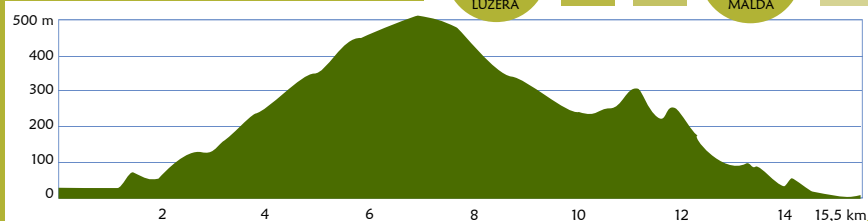
Axpetik San Bartolomera hurbilduko gara lehenik, ermita, baserria eta mahats parren edertasunaz gozatu ostean Goierriara igotzen den bidea hartzeko (jarraitu puntutxu horiak). Hormigoizko pista hartzean Larragoko eskolara hurbildu eta han, mendian gora abiatzen den pista hartuko dugu Pagozarreta baserri albotik eta Añabustiko trikuharri ondotik pasatzen den bidea. Tribisburuko goi larreak zeharkatuko ditugu ikuspegiuz gozatzen dugun bitartean eta jarraian erromatarren garaiko nekropolira helduko gara, 500 metroko altitudetan.

Ez zuten nekropolia eraikitzeko leku txarra aukeratu. Baina non bizi ziren bertan erraustutako pertsonak? Argitzeke dago.

Tribisburutik berriro atzera egin, goi larreak zeharkatu eta Añabustiko trikuharria heldu aurretik ezkerreko pista hartuko dugu, Zabaleria jaisteko. Arrautza ekologikoak ekoizten dituzte bertan. Larrazabaletik Larragoko pista bueltatu eta Urkiobera joango gara, herri-bide zahar ederretik. Handik Pakotenera igoko gara, Katillotxuko mendilerroan.

Pakoteneko trikuharri albotik igaro eta aldapan beheara jarraituko dugu, bidegurutze nagusi batera heldu arte. Han aurrez aurreko bidetik jarraitu beharko dugu, mendian beheara doan baso bide batetik, Sospetxu eta Agirre baserri albotik igaro ostean Mundakako hilerrira heltzeko. Handik Portuondoko begiratokira jaitsiko gara, errepidearen bestaldean. Ederra da txoko berezi horrek eskaintzen digun itsasadarraren ikuspegia. Aurrez aurre Laida hondartza eta Atxarre mendia eta honen artadia ikusi ahal izango ditugu.

Portuondoko kanpina zeharkatzen duen auzo bidetik Sukarrietara helduko gara, txango honen amaiera puntura.

**FITXA TEKNIKOA**

**15,5**  
km  
LUZERA

**510**  
m  
MALDA


Ikuspegi ederra Tribisburutik Añabustira bidean



Pakotene



Urkiobera bidean



Axpe

**KORTABASOAK SOLLUBE MAGALEAN**

Zer dira zirkulu itxurako formazio bitxi horiek? Kortabasoak, kortak, gortak, sarioiek, olak... Garai batean abereentzako larre edo bazkaleku bezala erabiltzen ziren mugatutako lur eremu hauek, gerora baso bihurtuz joan zaizkigu. Beraien jatorria denboran galtzen da. Kortabasoaren erdian harrizko mugarri bat egoten zen, austarria, eta mugetan bazter mugarriak.

Sollube mendiaren magalean daude eskualde honetan aurkitu izan diren basokorten herena g.g.b.

2010. urtean Lorra Kultur Elkarteak Urdaibaiko basokorten lan bikaina plazaratu zuen.


**TRIBISBURUko nekropoli erromatarra**

Sollube mendiaren magalean Bizkaiko nekropoli erromatarrik garrantzitsuena dago: Tribisburu. Bertan gorpuak erraustu egiten zirela ikusi izan da eta erraustak oinplano karratuko harrizko esparruetan uzten zirela. Kristo ondoren I.eta III. mendeen artean erabili izan zela dirudi.

Baina nongoak ziren bertan erraustutako pertsonak? Badirudi inguruan egongo zen herrixka erromatar bateko biztanleak izango zirela, baina oraindik ez da horren aztarnarik aurkitu. Gainera altitudetua handiegia da hau halako kokalekuetarako.

Aztarnategia 1994. urtean aurkitu zuen Tana (Juan Carlos Quintana) arkeologoak, ondare megalitikoa aztertzen ari zen bitartean.

